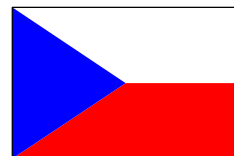
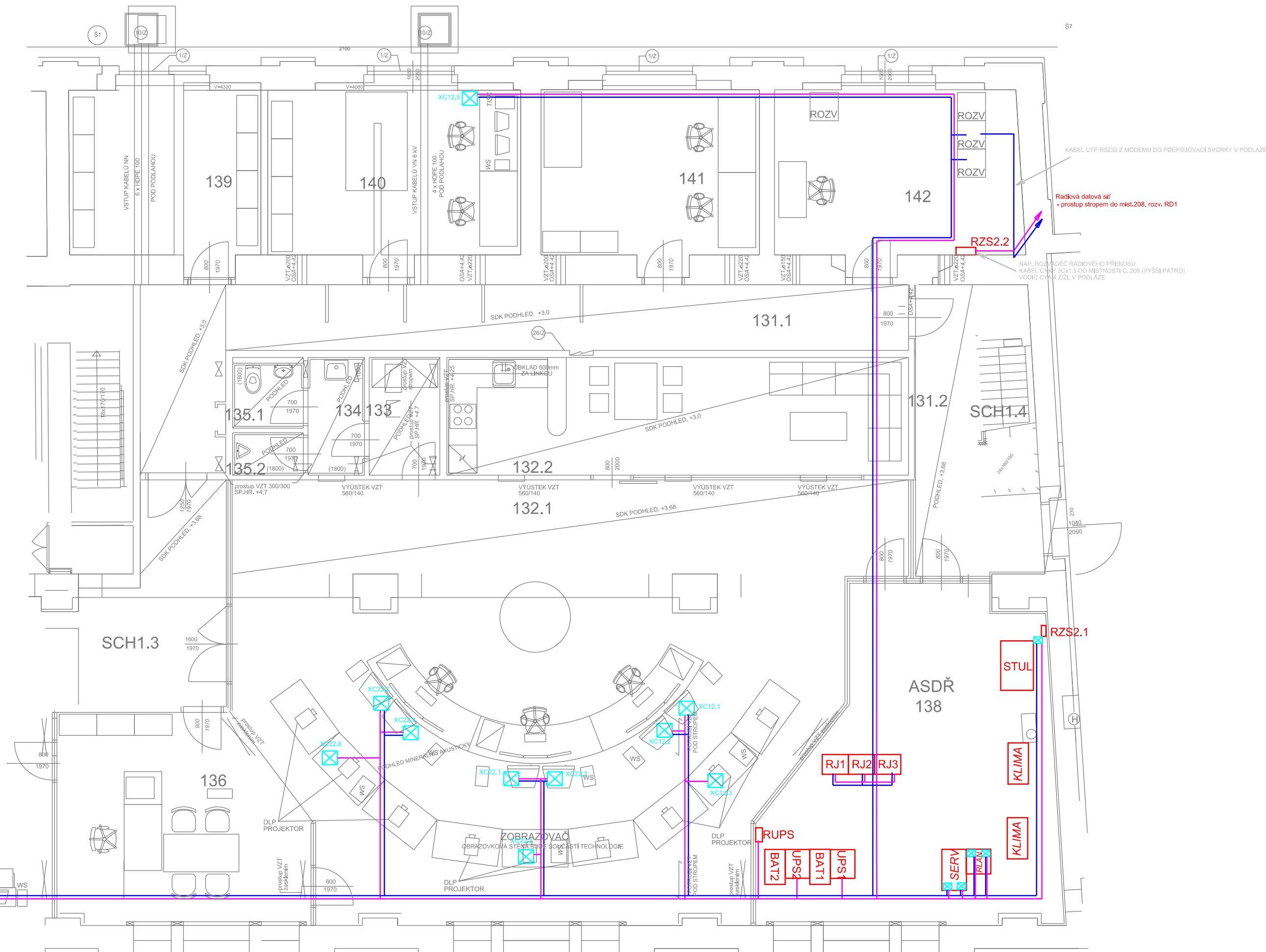


PROVOZNÍ BUDOVA - UMÍSTĚNÍ ZAŘÍZENÍ PŮDORYS 1. NP



Stavba „Prodloužení podchodů v žst. Praha hl.n. “ je spolufinancováno
Evropskou unií z programu OPD 2



- - Rozmístění zařízení řídicího systému
- - Trasy silové kabeláže řídicího systému
- - Trasy signálové (datové) kabeláže řídicího systému
- - Rozmístění zásuvkových hnízd rozvodů řídicího systému
- - Sdělovací zařízení a přenosový systém

V rámci toho to PS není dodáváno žádné zařízení, pouze jsou prováděny programovací práce, parametrizace řídicího systému, tj. doplnění a úpravy datových struktur pro telemechanické podřízené stanice.

VÝŠKOVÝ SYSTÉM B_{pV}

SOUŘADNICOVÝ SYSTÉM S-JTSK

Číslo změny:	Obsah změny:	Datum změny:
01	-	-
02	-	-
03	-	-

Objednatel:



Správa železniční dopravní cesty, s.o.
Sokolovská 278/1955
190 00 Praha 9 - Libeň

Generální projektant:



SUDOP PRAHA a.s.
Olšanská 1a, 130 80 Praha 3
tel.: +420 267 094 111
fax: +420 224 230 316
e-mail: praha@sudop.cz

Hlavní inženýr projektu:	ING. JAROSLAVA ŠUDOVÁ
Garant profese:	ING. MARTIN ŠTROF

Středisko:

ELEKTROTECHNIKY, TRAKCE, SDĚLOVACÍ A ZABEZPEČOVACÍ TECHNIKY

Vedoucí střediska:

Odpovědný projektant SO, IO, PS

Vypracoval:	
-------------	--

Vypracoval:	Kontroloval:
-------------	--------------

ING. MARTIN RAIBR

TOMÁŠ BRADA

TOMÁŠ BRADA

TOMÁŠ BRADA	ING. OLDŘICH HORA
-------------	-------------------

Název akce:

PRODLOUŽENÍ PODCHODŮ V ŽST. PRAHA HL.N. ETAPA 1

Číslo smlouvy:

16 412 206

Projektový stupeň:

DVZ

Část:

	<i>Datum:</i>
--	---------------

11/2018

PS 311 ED PRAHA KŘENOVKA, DOPLNĚNÍ DŘT

Číslo části:

D.3.1

Název přílohy:

Měřítka:

Počet formátů:	3xA4
----------------	------

DISPOZICE

Číslo přílohy:

70